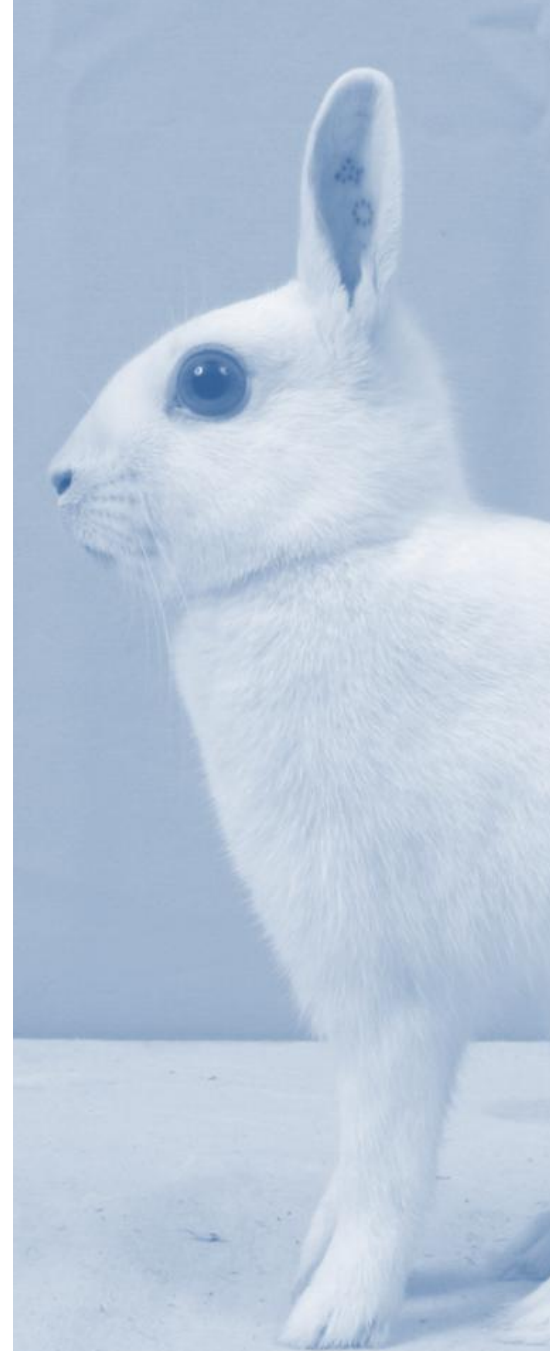




Polish Perfection
(Haasdweg in optima forma)

Denken in verhoudingen,
observeren & waarderen



AGENDA

- Type & Bouw
- Stelling
- Hulplijnen als hulpmiddel
- Zijprofiel
- Bovenaanzicht
- Voorbenen & voorvoeten
- In stelling brengen
- Ogen
- Praktijk



TYPE & BOUW

ALGEMENE DEFINITIES STANDAARD

Type

- Type geeft de onderlinge verhouding tussen de verschillende lichaamsbouwonderdelen weer. De lengte (*en breedte, AV*) van het dier bepaalt [...] het juiste type.
- Een goede stelling is belangrijk voor de juiste demonstratie van het voorgeschreven juiste type.

Bouw

- De [...] lichaamsbouw wordt als maatstaf bij de beoordeling van alle rassen gehanteerd
 - Kop, oren
 - Voorbenen, voorvoeten, achterbenen
 - Achterhand, dij, darmbeentjes niet voelbaar
 - Gespierde rug
 - Breed bekken, (brede) voorhand
 - Staart



POLISH

Type & Bouw

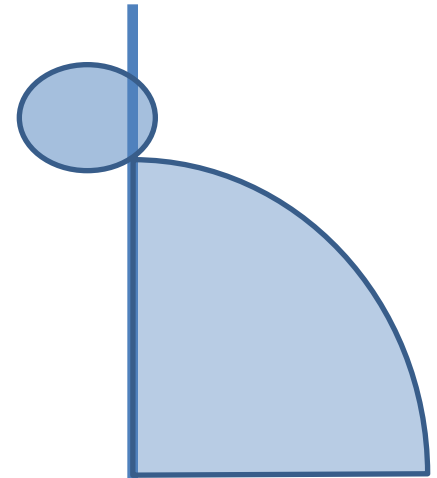
Type

- Kort (typegroep E)
- Zijprofiel rugbelijning in kwartcirkel
- Schouders slank, achterhand iets breder
- Buikbelijning hoog
- Kop eivormig
- Ogen groot, bolvormig, uitspringend, levendig, helder, tonen temperament van het ras
- Oren rechtop, strak en gesloten gedragen: 5 – 7 cm (in harmonie)

Bouw

- Benen fijn, lang en in opgeheven stand
- Borst slank en strak
- Achterhand goed afgerond
- Gespierde rug

Zonder goede stelling kan het voorgeschreven type niet gedemonstreerd worden (puntenaftrek toepassen)



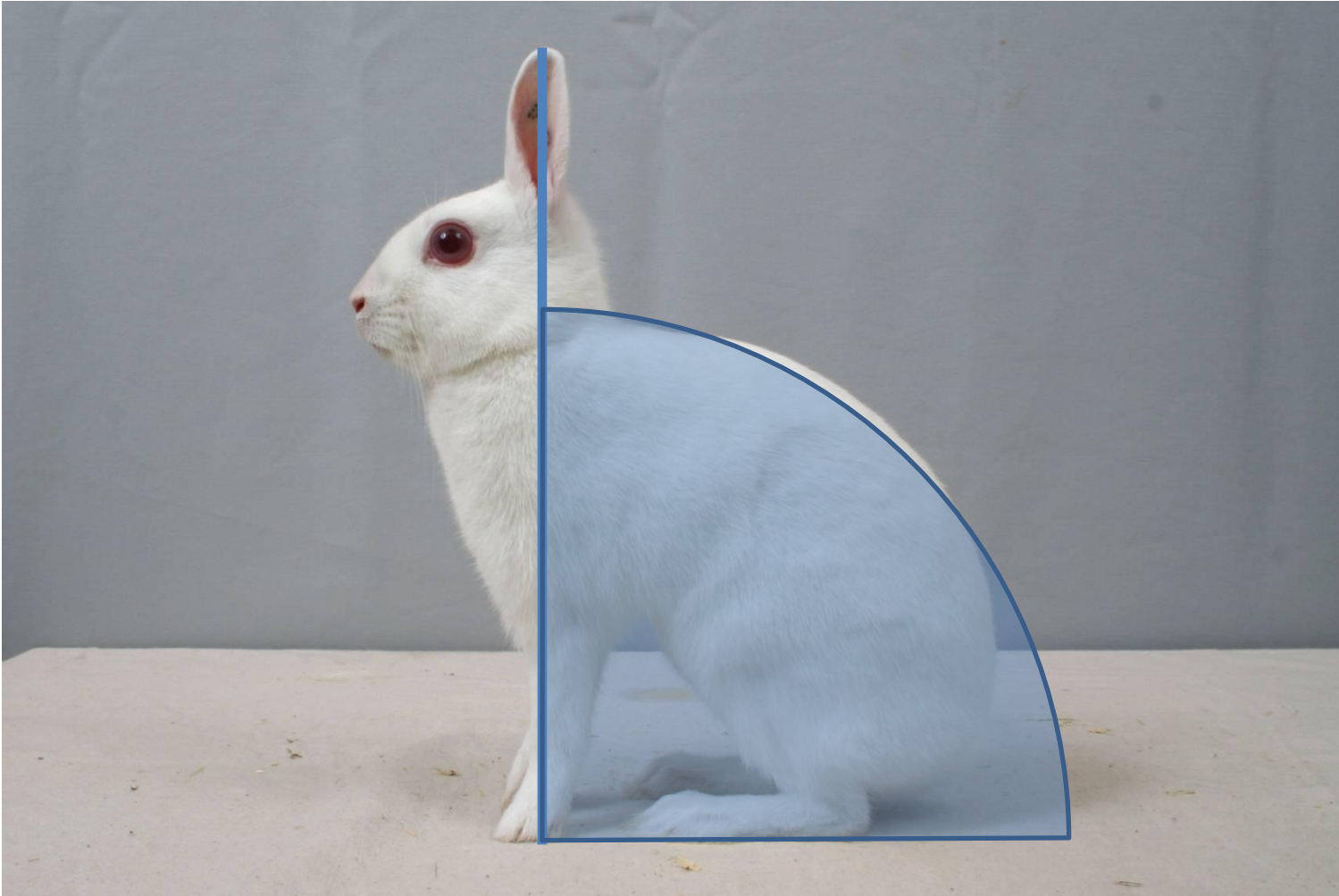
STELLING

- Stelling bepaalt de kwaliteit van een Polish
 - Zonder stelling is type niet te beoordelen
 - Zonder stelling zijn voorbenen en voorvoeten niet goed te beoordelen
 - Kortom, stelling is een rastypische eigenschap



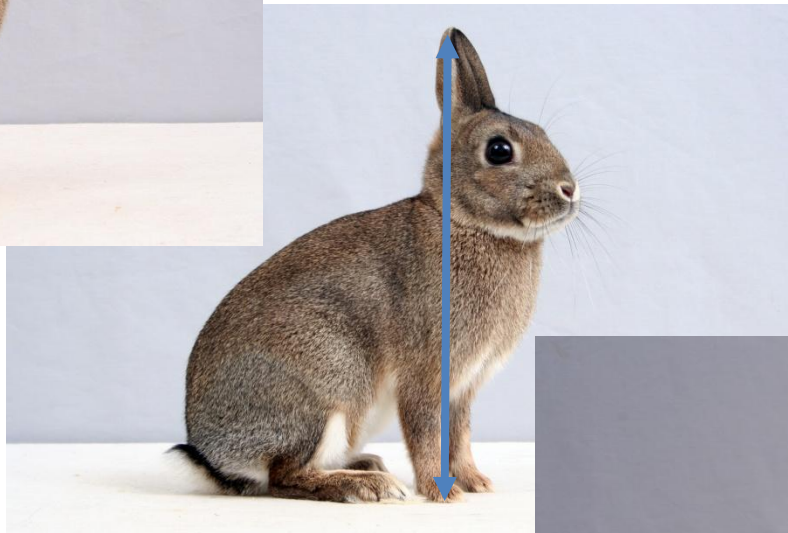
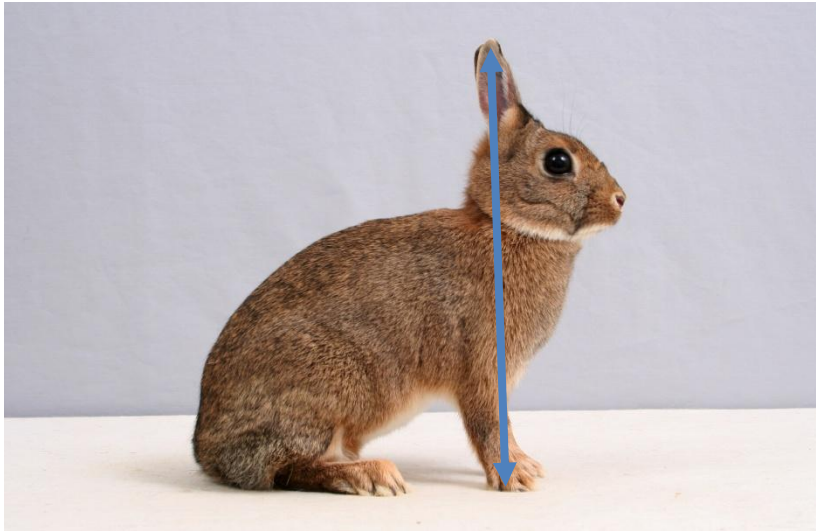
TYPE: HULPLIJNEN ALS HULPMIDDEL

Stelling (*de verticale lijn*) + Rugbelijning (*de kwart cirkel*) = type in zijprofiel



ZIJPROFIEL

STELLING: VERTICALE LIJN

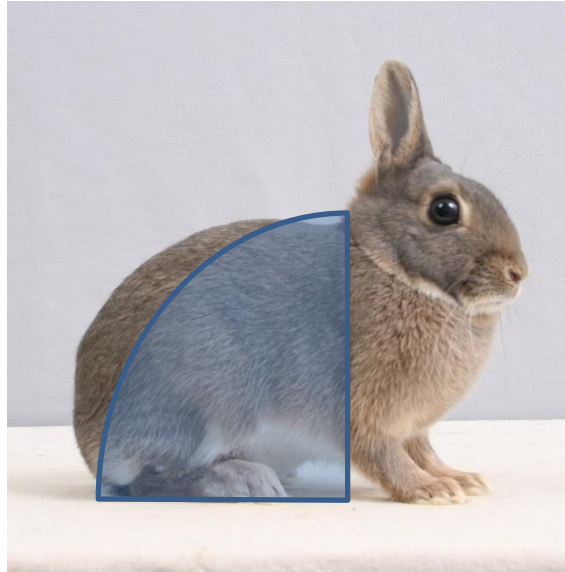


ZIJPROFIEL

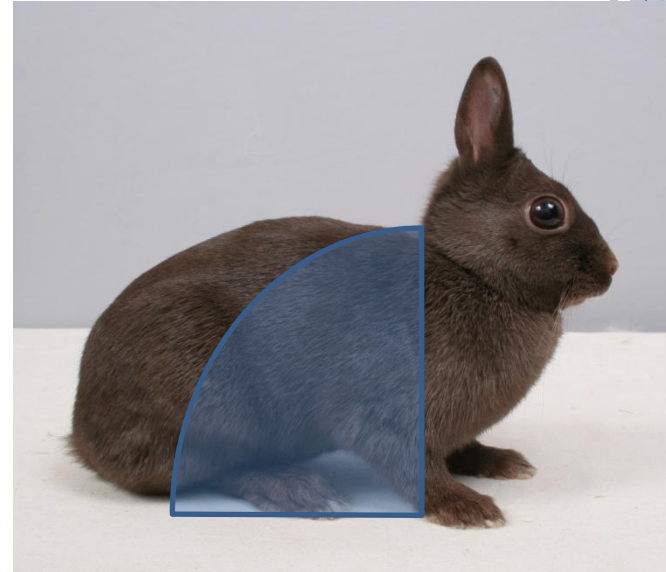
RUGBELIJNING: KWARTCIRKEL (lichaamslengte)



iets lang



erg lang



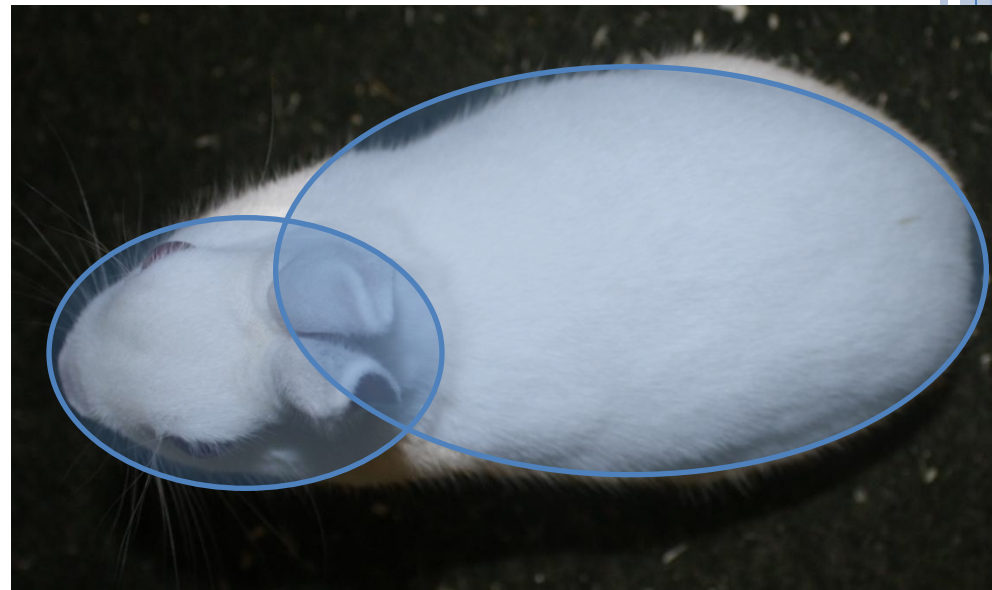
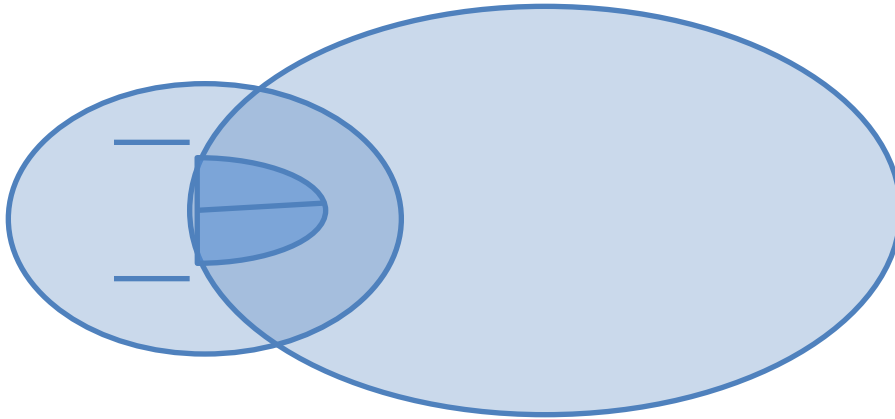
te lang



BOVENAANZICHT

BREEDTE EN LENGTE: OVALEN ALS EZELSBRUGGETJE

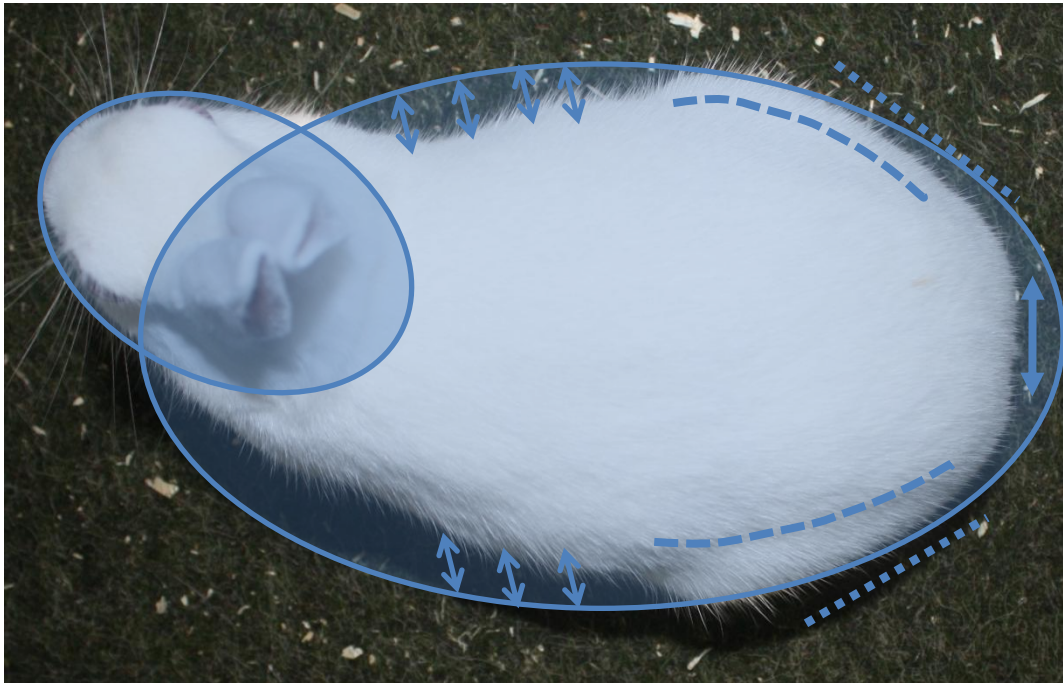
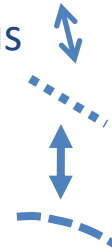
Verwacht niet hetzelfde bovenaanzicht als bij een dwerg, niet overal even breed en rond



BOVENAANZICHT

Lichaamsovaal niet in verhouding:

- breedte achterhand en voorhand niet harmonieus
- dijen wat vlak
- achterhand ter hoogte van darmbeentjes recht
- toont wat knieën



VOORBENEN & VOORVOETEN

- Voorbenen
 - Lengte
 - Recht
 - Dikte (graciekus)
- Voorvoeten
 - Kort
 - Tenen gesloten
 - “Katzenstritt”



VOORBENEN

Lengte, recht, dikte (gracieuus voorkomen)



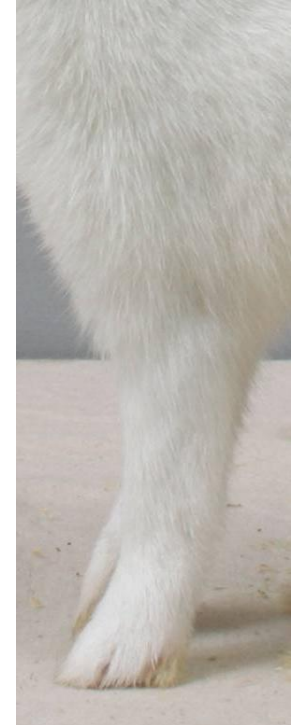
Kort , dik, niet
recht



Dik (niet gracieuus)



Niet recht



Fraai



VOORVOETEN

Kort, tenen gesloten, “katzenstritt”



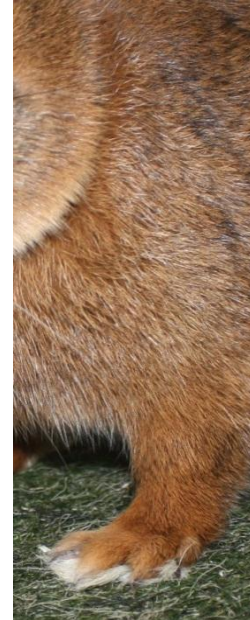
Lang (doorgezakt)



Iets korter



Iets lang, tenen iets meer gesloten



Tenen onvoldoende gesloten gedragen



VOORBENEN & VOORVOETEN



- Voorvoeten
wat lang
- F voorbenen



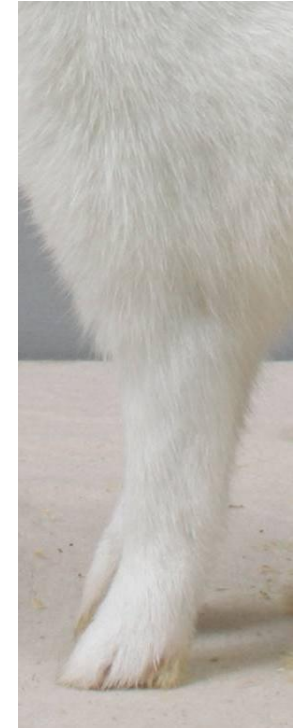
- F voorvoeten
- Voorbenen
erg kort



- Voorvoeten ietsje
lang
- ZG voorbenen



- F voorvoeten
- ZG voorbenen
(mogen langer)



- F voorvoeten
- F voorbenen



IN STELLING BRENGEN

Wees geconcentreerd, met de juiste focus

Fantastisch! !! Een ware lust voor het oog, een Polish in optimale stelling!



IN STELLING BRENGEN



Pak de Polish bij de schouders



Breng het dier voorzichtig omhoog



Stel totdat de benen goed staan en de pose zo gunstig mogelijk is voor het dier



Wees geconcentreerd, met de juiste focus

IN STELLING BRENGEN

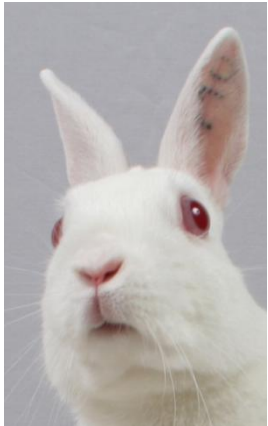
Wees geconcentreerd, met de juiste focus

Tot slot: breng de oren in de zo perfect mogelijke positie met de benen

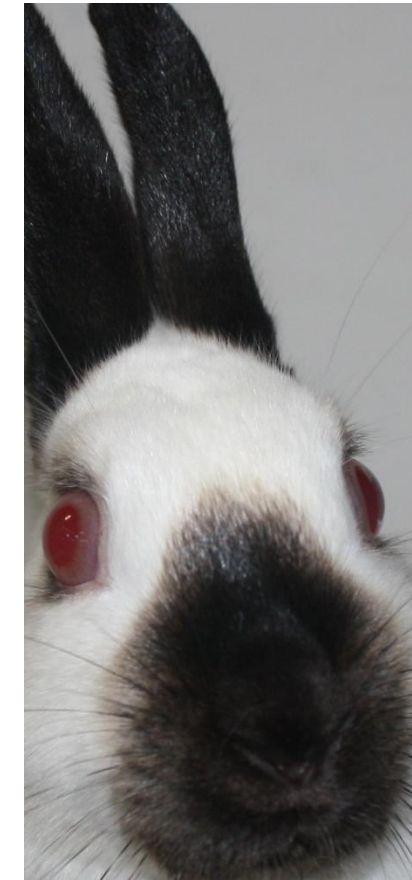


OGEN

- *Vaak vergeten: bol, rond, levendig, uitspringend, temperament*



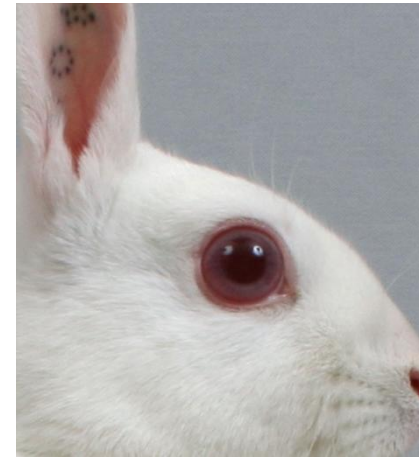
Vooraanzicht: bol en uitspringend



Bij alle variëteiten !!!



Bovenaanzicht: uitspringend



Zijprofiel: rond en
sluitende oogleden



Ultieme *Polish Perfection*



EN DAN NU DE PRAKTIJK...

- We vormen groepjes van 4 personen
- Per groepje maximaal 5 dieren
- Vul de speciaal ontwikkelde beoordelingskaart in
 1. In stelling brengen (makkelijk/moeilijk) 10 ptn
 2. Stelling (verticale lijn)..... 20 ptn
 3. Zijprofiel (kwart cirkel)..... 20 ptn
 4. Bovenaanzicht..... 10 ptn
 5. Voorbenen..... 15 ptn
 6. Voorvoeten..... 15 ptn
 7. Ogen 10 ptn
- Afsluitend korte plenaire bespreking van bevindingen



MET DANK AAN

- Bestuur NPKC voor beschikbaar stellen foto's
- Connie Oosterhof
- Henk Houpst & Ineke Bosch
- Artikel *The Petit Polish. Haasdwerg of Dwerg-Haas?*, Jaarboek 2004 door Alex Verhelst
- Artikel *What is Polish perfection?*, Fur & Feather door D. Callagher, S. Smithey

